

**HUMISTAR**

LEDEN 2009

**MĚŘICÍ PRŮTOČNÁ KOMŮRKA MK 2015H****URČENÍ**

Měřicí průtočná komůrka MK 2015H je určena k přívodu měřeného plynu k sensorům vlhkosti a teploty měřicí sondy řady H(T)P-7... Měřicí průtočná komůrka slouží k propojení plynového traktu mezi odběrním místem a místem odvodu plynu.

Měřicí sonda spolu s návazným inteligentním převodníkem případně hygrostatem nebo hygrometrem tvoří měřicí systém vlhkosti (a teploty) plynu.

**POPIS**

Měřicí komůrka MK 2015H je vyrobena z nenavlhavého polypropylenu Daphlen. Těleso komůrky je opatřeno třemi závitovými otvory. Hlavní otvor se závitem M20x1,5 slouží k zašroubování měřicí sondy vlhkosti a teploty řady HTP-7... Další otvory jsou opatřeny závity G1/4". Do těchto otvorů jsou zašroubována šroubení pro připojení plastových hadiček přívodu a odvodu plynu.

Komůrka může být vybavena šroubením pro hadičky průměru 6/8mm nebo 4/6mm.

Vstupní šroubení je označeno nápisem INLET, výstupní nápisem OUTLET.

**ZÁKLADNÍ TECHNICKÉ ÚDAJE**

Pracovní teplota	-40 až +120°C
Pracovní relativní vlhkost	0 až 95% RH (bez kondenzace)
Šroubení Festo pro Ø 6/8	CK-1/4-PK-6
Šroubení Festo pro Ø 4/6	CK-1/4-PK-4
Tlak měřeného plynu	max. 16 bar
Průtok měřeného plynu	max. 20Nl./min
Optimální průtok plynu	2 ÷ 4Nl./min

**DOPORUČENÍ**

Měření **tlakového** rosného bodu/bodu ojínění, směšovacího poměru nebo absolutní vlhkosti :

Pro měření hygrometrických veličin za tlaku odběrního místa může být měřicí komůrka vybavena místo výstupního šroubení škrticím ventilem Festo GRLA-1/4-PK-6 nebo GRLA-1/4-PK-4. Škrticím ventilem na výstupu komůrky lze nastavit optimální průtok měřeného plynu a měření vlhkosti při tlaku odběrního místa.

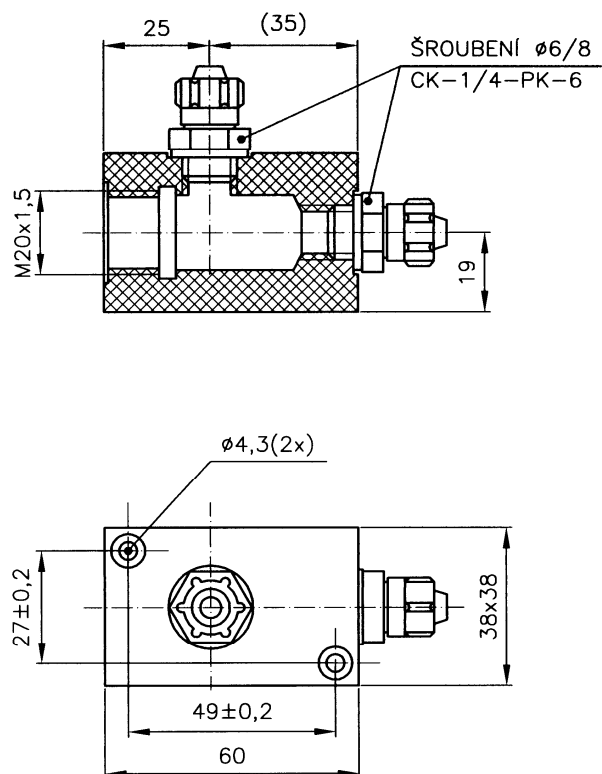
Měření **atmosférického** rosného bodu/bodu ojínění, směšovacího poměru nebo absolutní vlhkosti :

Pro měření hygrometrických veličin za atmosférického tlaku může být měřicí komůrka vybavena místo vstupního šroubení škrticím ventilem Festo GRLA-1/4-PK-6 nebo GRLA-1/4-PK-4. Škrticím ventilem na vstupu komůrky lze nastavit optimální průtok měřeného plynu a měření vlhkosti při atmosférickém tlaku.

Na výstupní šroubení se doporučuje nasadit cca 0,5 až 1m dlouhou „uklidňovací“ hadičku pro zamezení vniknutí atmosférické vlhkosti do komůrky vlivem turbulentního proudění.

Pro odvod měřeného plynu z místa s nízkým tlakem nebo tlakem atmosférickým je vhodné před měřicí komůrku zařadit filtr prachových částic a membránové čerpadlo. To zajistí čerpání vzorku plynu do měřicí komůrky. V případě zvýšené teploty měřeného plynu je dále vhodné aplikovat do traktu průtočný chladič.

## Měřicí průtočná komůrka MK 2015H - náčrtek



## Měřicí průtočná komůrka MK 2015H s měřicí sondou řady HTP-7...

